



TIETOARKISTO
FINNISH SOCIAL SCIENCE
DATA ARCHIVE

Sosiaalisen eriarvoisuuden tutkimusaineistot

Tietoarkistoseminaari
25.10.2022

Taina Jääskeläinen, erityisasiantuntija,
Tietoarkisto



Eriarvoisuutta käsitteleviä aineistosarjoja

- ▶ Hyvinvointi ja eriarvoisuus Suomessa
 - ▶ Keruut 2016, 2017-2018 ja 2020.
- ▶ ISSP: Eriarvoisuus 2009 ja 2019
 - ▶ Kv-aineisto GESIS data-arkistosta, Suomen aineisto Tietoarkistosta.
- ▶ Sosiaalibarometrit (SOSTE)
 - ▶ Keruu vuosittain. Eri sotepalveluiden tuottajat arvioivat palvelujen tilaa ja muutoksia kansalaisten hyvinvoinnista.
- ▶ PROMEQ 2016-2018
 - ▶ Heikoimmassa asemassa olevien ryhmien terveys ja hyvinvointi. Pitkäaikaistyöttömät, maahanmuuttajat, yli 65-vuotiaat, työn ja koulutuksen ulkopuolella olevat nuoret

Esimerkkiaineistoja eri tutkimuskohteille

- ▶ Nuoret esim.
 - ▶ Nuorisobarometrit, Korkeakouluopiskelijoiden terveyst- ja hyvinvointitutkimukset
 - ▶ Lapsiin kohdistuneet pahoinpitelyepäilyt 2017
- ▶ Työolobarometrit
- ▶ Tasa-arvobarometri 2017
- ▶ Perustulokokeilukysely 2018
- ▶ Suomalaisten näkemyksiä eriarvoisuudesta sekä yhteiskunnan avusta ja jakolinjoista 2018

Kirjoitusaineistoja ja muita

- ▶ Videopelejä pelaavien naisten kokemuksia kohtaamistaan ennakkoluuloista 2020
- ▶ Velkaantuminen ja häpeä –kirjoitusaineisto 2019-2020
- ▶ Vakuudettoman kulutusluoton käyttö – kirjoitusaineisto 2018-2019
- ▶ Töissä ja köyhä 2015
- ▶ Ilman parisuhdetta elävät miehet -kirjoitusaineisto 2018-2019

- ▶ Masennus- ja itsetuhoisuuskyseily 2019

Ailassa lisää

- ▶ Tarkennettu aineistohaku esim. tiivistelmä tai asiasana.
- ▶ Muuttujahauulla tarkempia kysymyksiä, muista käyttää katkaisua (*) hakusanalle
- ▶ Katso myös aineistoja teemoittain:
<https://www.fsd.tuni.fi/fi/aineistot/teemoittain/>
 - ▶ Teemoja esim. Hyvinvointi ja ihmissuhteet; Köyhyys; Maahanmuutto, ulkomaalaiset ja rasismi; Sukupuolen moninaisuus, lhbtq ja sateenkaarihistoria

CESSDA Data Catalogue

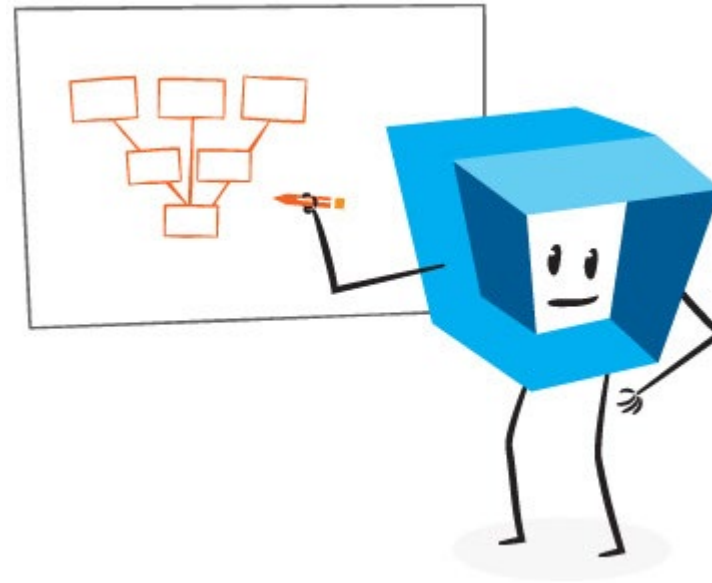
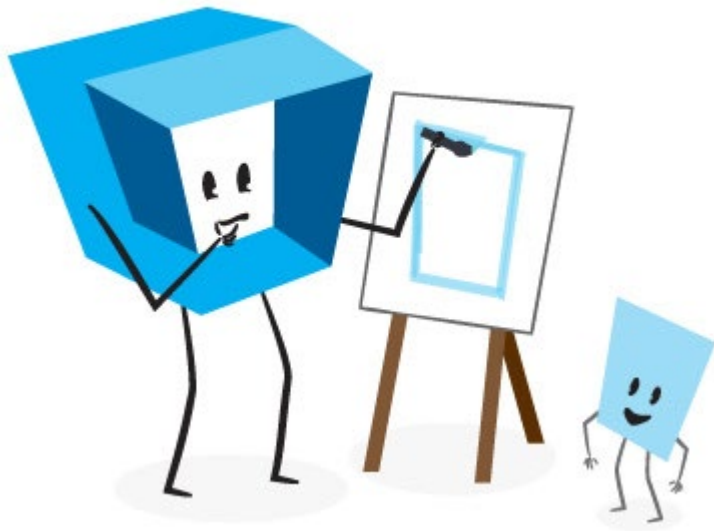
- ▶ Eurooppalaisten yhteiskuntatieteellisten data-arkistojen aineistojen kuvailuja
- ▶ Yli 40.000 aineistoa
- ▶ Valitse aineistokuvailun kieli. Ei 'all languages'- hakua, koska kaikkien kielten taivutusmuodot hallitsevia algoritmeja ei ole.
- ▶ Noin 75% kuvailuista löytyy englanniksi mutta itse datan kieli voi olla eri. Englannilla kannattaa siis aloittaa.
- ▶ Kannattaa lukea User Guide, esimerkkejä ja vihjeitä miten löytää helpoiten. Tarkemmat tiedot aineistosta 'Access data'.
- ▶ <https://datacatalogue.CESSDA.eu/>

Muita lähteitä

- ▶ GoTriple (beta) <https://www.gotriple.eu/>
 - ▶ Artikkeleja, raportteja, tutkimusaineistoja, tutkijaprofiileita, projektit, knowledge maps for concepts
- ▶ European Social Survey <https://ess-search.nsd.no>
 - ▶ Esim. syrjintään liittyviä muuttujia (hakusana: discrimination)
 - ▶ <https://ess-search.nsd.no/en/variable/query/discrimination/1>
 - ▶ Oikeudenmukaisuuteen liittyviä muuttujia (hakusana: fair)
 - ▶ <https://ess-search.nsd.no/variable/query/fair/1>
- ▶ Tilastollista tietoa esim.
 - ▶ esim. (beta) Income inequality and poverty indicators: <https://ec.europa.eu/eurostat/web/experimental-statistics/income-inequality-and-poverty-indicators>
 - ▶ World Inequality Database <https://wid.world/> Income and wealth distribution etc.

Jos kysyttävää, ottakaa yhteyttä.

<https://www.fsd.tuni.fi/>



Taina Jääskeläinen
taina.jaaskelainen@tuni.fi