



YHTEISKUNTATIEEELLINEN TIETOARKISTO  
FINLANDS SAMHÄLLSVETENSKAPLIGA DATAARKIV  
FINNISH SOCIAL SCIENCE DATA ARCHIVE

Postiosoite:  
33014 Tampereen yliopisto

Käyntiosoite:  
Åkerlundinkatu 5 B, 4. krs, Tampere

Asiakaspalvelu:  
asiakaspalvelu.fsd@uta.fi  
040 190 1442

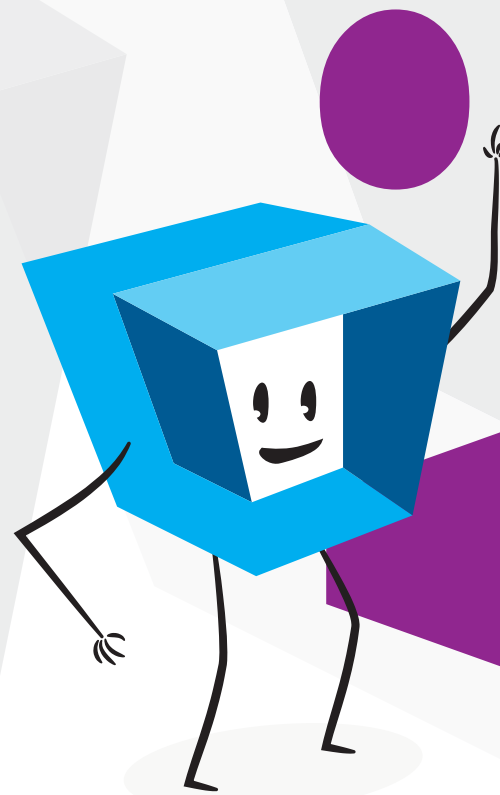
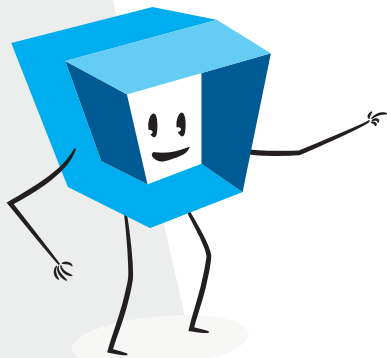
Toimisto:  
fsd@uta.fi  
040 190 1432

Palveluportaali Aila:  
<https://services.fsd.uta.fi/>

Yhteiskuntatieteellinen tietoaarkisto:  
[www.fsd.uta.fi](http://www.fsd.uta.fi)

### Palveluportaali Aila

Yhteiskuntatieteellinen tietoaarkisto on rakentanut palveluportaali Ailan Suomen Akatemian myöntämällä rahoituksella Tietoaarkisto 2015 -hankkeessa. Aila korvaa aiemmin käytössä olleen paperimuotoisen aineistontilausjärjestelmän.



# Lataa dataa Ailasta

# Aiila

## ON YHTEISKUNTATIETEELLISEN TIETOARKISTON PALVELUPORTAALI

Ailassa tietoaarkistoon tallennetut tutkimusaineistot ovat rekisteröityneiden asiakkaiden saatavilla maksutta kunkin aineiston käyttöehtojen mukaisesti. Ailassa on myös joitakin avoimia aineistoja, jotka voit ladata käyttöösi rekisteröitymättä.

### MONIPUOLISET HAKUMAHDOLLISUUDET

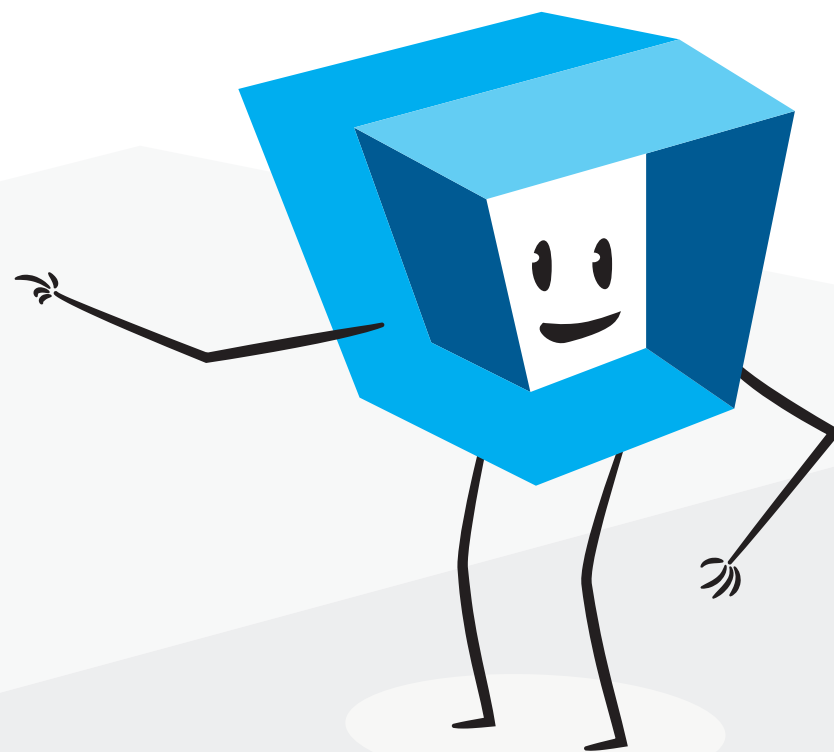
Ailassa voit selata aineistoluetteloa ja tehdä omia aineistohakuja monipuolisesti. Voit tutustua haastattelukysymyksiin, kyselylomakkeisiin ja jopa yksittäisiin muuttujiin. Luetteloa on mahdollista selata ja tehdä hakuja kirjautumatta palveluun.

Ailassa on tarjolla kolme hakuvälinettä: aineisto-, muuttuja- ja ekspertti-haku. Voit rajata haun tiettyihin kenttiin tai kohdistaa sen kaikkiin kenttiin vapaatekstihauulla. Voit hakea myös aineiston tyyppiä tai kielen perusteella.

### LATAA ITSE AINEISTOJA KÄYTTÖÖSI

Saadaksesi aineiston käyttöösi sinun pitää rekisteröityä ja kirjautua Ailaan.

Jos tulet suomalaisesta yliopistosta tai korkeakoulusta, rekisteröityminen asiakkaaksi on nopeaa ja pääset heti lataamaan aineistoja. Voit rekisteröityä Ailan käyttäjäksi omilla käyttäjätunnuksillasi Haka-kirjautumisen avulla. Jos et tule Haka-luottamusverkoston jäsenorganisaatiosta, saat käyttäjätunnuksen tietoaarkiston asiakaspalvelusta.



### ERILAISIA KÄYTTÖEHTOJA

Aineistoilla on erilaisia käyttöehtoja. Osa aineistoista on saatavissa opetukseen, opiskeluun ja tutkimukseen, osa vain tutkimukseen. Lisäksi joitakin aineistoja voit saada käyttöösi vain erillisellä luvalla. Ailassa on myös muutamia aineistoja, jotka ovat avoimesti saatavilla ja voit ladata ne rekisteröitymättä.

Jos aineiston lataaminen vaatii erillistä lupaa, voit pyytää käyttölupaa Ailan kautta. Tietoaarkiston aineistopalvelu ilmoittaa sinulle, kun lupa on myönnetty ja pääset lataamaan aineiston.

### JAA MYÖS OMA AINEISTOSI AILAN KAUTTA

Jos haluat oman tutkimusaineistosi tehokkaasti muiden tutkijoiden hyödynnettäväksi, tarjoa aineistoa arkistoitavaksi. Tietoaarkisto huolehtii aineiston pitkäaikaissäilytyksestä ja aineisto tulee jatkokäyttäjien saataville Ailan kautta. Lisää tutkimuksesi vaikuttavuutta. Ota yhteyttä asiakaspalveluumme!